

# プログラムで考えよう

「 たろうくんは毎日うんちを8こ、Aという箱に入れて配達しています。  
324日目には、たろうくんは全部で何こ配達したことになるでしょう？ 」

- まずはうんちをながしてすっきりしよう。

入力 >>>

NEW ↵

- 1日に配達するうんちの数を変数Aにいれよう。

入力 >>>

10 A=8 ↵

- 324日配達するので、324倍しよう。

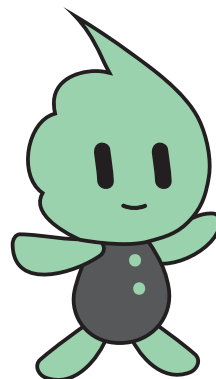
入力 >>>

20 ?A\*324 ↵

- 早速作ったプログラムを実行してみよう。

入力 >>>

RUN ↵



1日に配達する数が10こになったら、  
A=8をA=10にすればいいね！

